



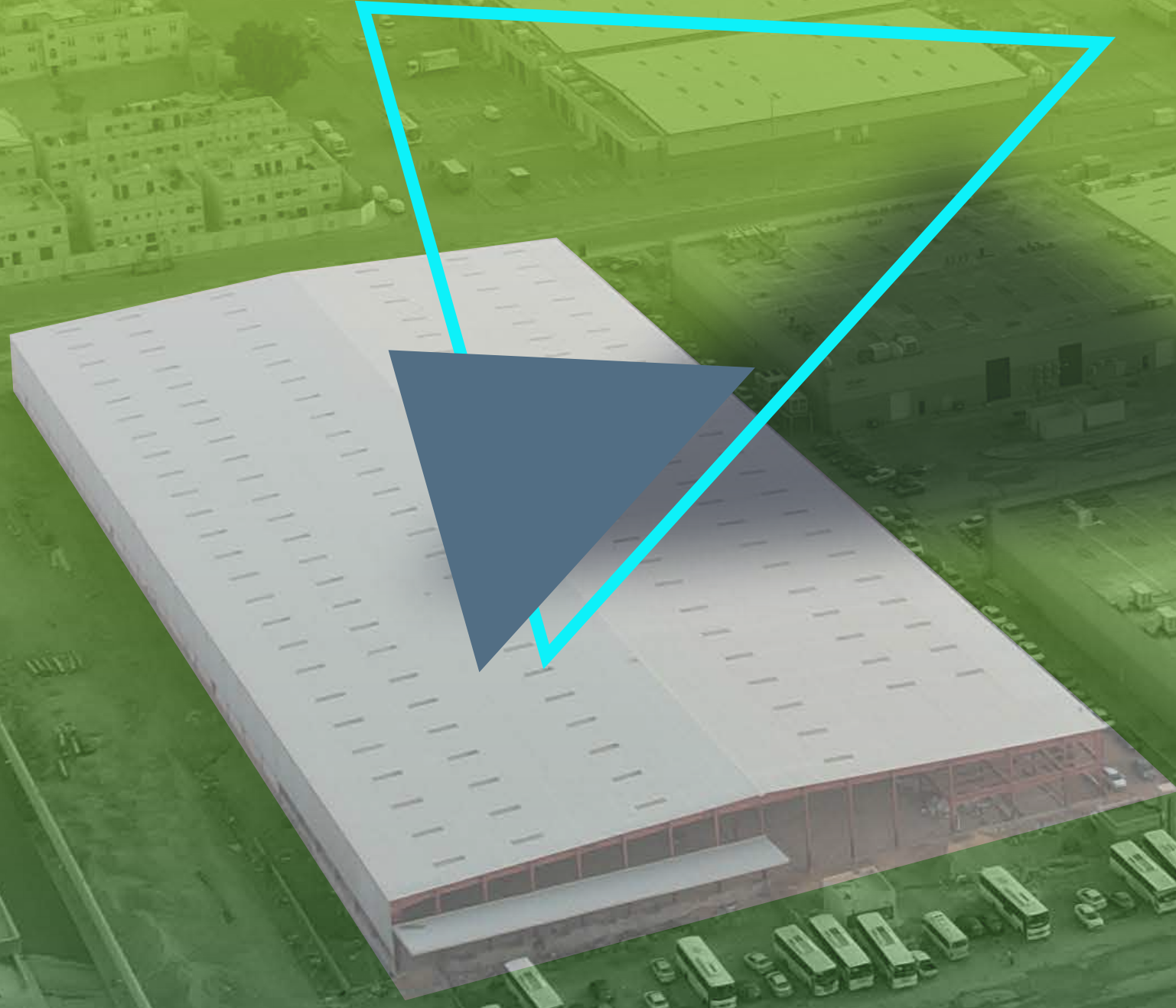
بصمة
Bussma
للعقارات Real Estate

مدن MODON

الهيئة السعودية للمدن الصناعية ومناطق التقنية
Saudi Authority for Industrial Cities and Technology Zones



فرص الاستثمار (اللوجستي) بالمدن الصناعية





المدينة الصناعية
الثانية بالرياض

19,000,000
M²

المساحة الكلية للمدينة
Total Area

1976
م

تاريخ الإنشاء
Establishment Date

الموقع
Location



تقع المدينة الصناعية الثانية بالرياض على طريق الخرج جنوب مدينة الرياض، وتبعد 10 كم من تقاطع طريق الخرج مع الطريق الدائري الجنوبي في اتجاه الجنوب وتشمل 1115 منشأة صناعية وخدمية بين منتجة وقائمة وتحت الإنشاء والتأسيس

The Second Industrial City in Riyadh is located on Al-Kharj Road, south of the city of Riyadh, and it is 10 km from the intersection of Al-Kharj Road with the Southern Ring Road in the south direction. It includes 1,115 industrial and service establishments that are produced, existing, under construction, or established

52 km

مطار الملك خالد الدولي
King Khaled Airport

24 km

ميناء الرياض الجاف
Riyadh dry port

20 km

وسط المدينة
Town centre

35,000
M³

طاقة محطات معالجة مياه الصرف الصحي

Wastewater treatment plants power capacity

50,000
M³

طاقة مياه الشرب

Drinking water power capacity



تعلن شركة بصمة لإدارة العقارات تحت إشراف الهيئة السعودية للمدن الصناعية و مناطق التقنية ((مدن)) عن إقامة المزاد العلني للمستثمرين بالمجال اللوجستي لطرح مستودعات بالمدينة الصناعية الثانية بمدينة الرياض وذلك عن طريق المزايمة العلنية عبر منصة المزاد الإلكتروني

Under the supervision of the Saudi Authority for Industrial Cities and Technology Zones. ((MODON)), Bussma Real Estate Management Company, Offering one of the logistical investment opportunities located in the second industrial area in Riyadh city through a public bidding via Electronic Auction Platform ((E-mazad)) .

مدن MODON

الهيئة السعودية للمدن الصناعية ومناطق التقنية
Saudi Authority for Industrial Cities and Technology Zones



المزاد الإلكتروني

E-MAZAD



مساحة المنشأة/م²

22,797



إضغط هنا
للوصل للموقع

الرياض

المدينة الصناعية الثانية



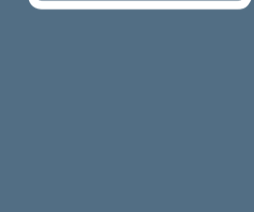
تقع المنشأة في موقع استراتيجي في بداية المدينة الصناعية من جهة الشمال

مستودع



عمر المنشأة

6 سنوات



2 غرف حراسة



3 مداخل



Area Square meters

22,797



Press Here

Location



Riyadh City

Second industrial city

The facility is located in a strategic location at the beginning of the industrial city from the north



storehouse



Property Age

6 years

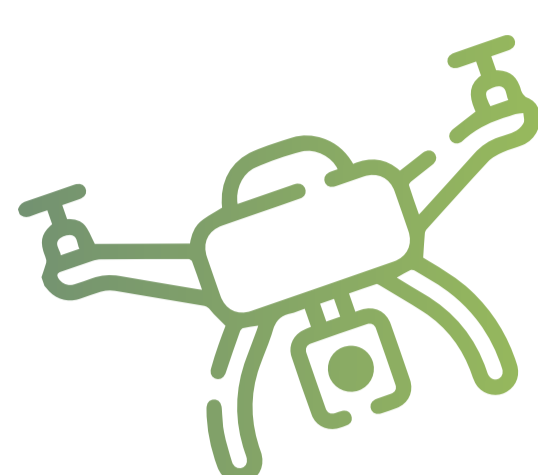


2 Security rooms



3 Gates





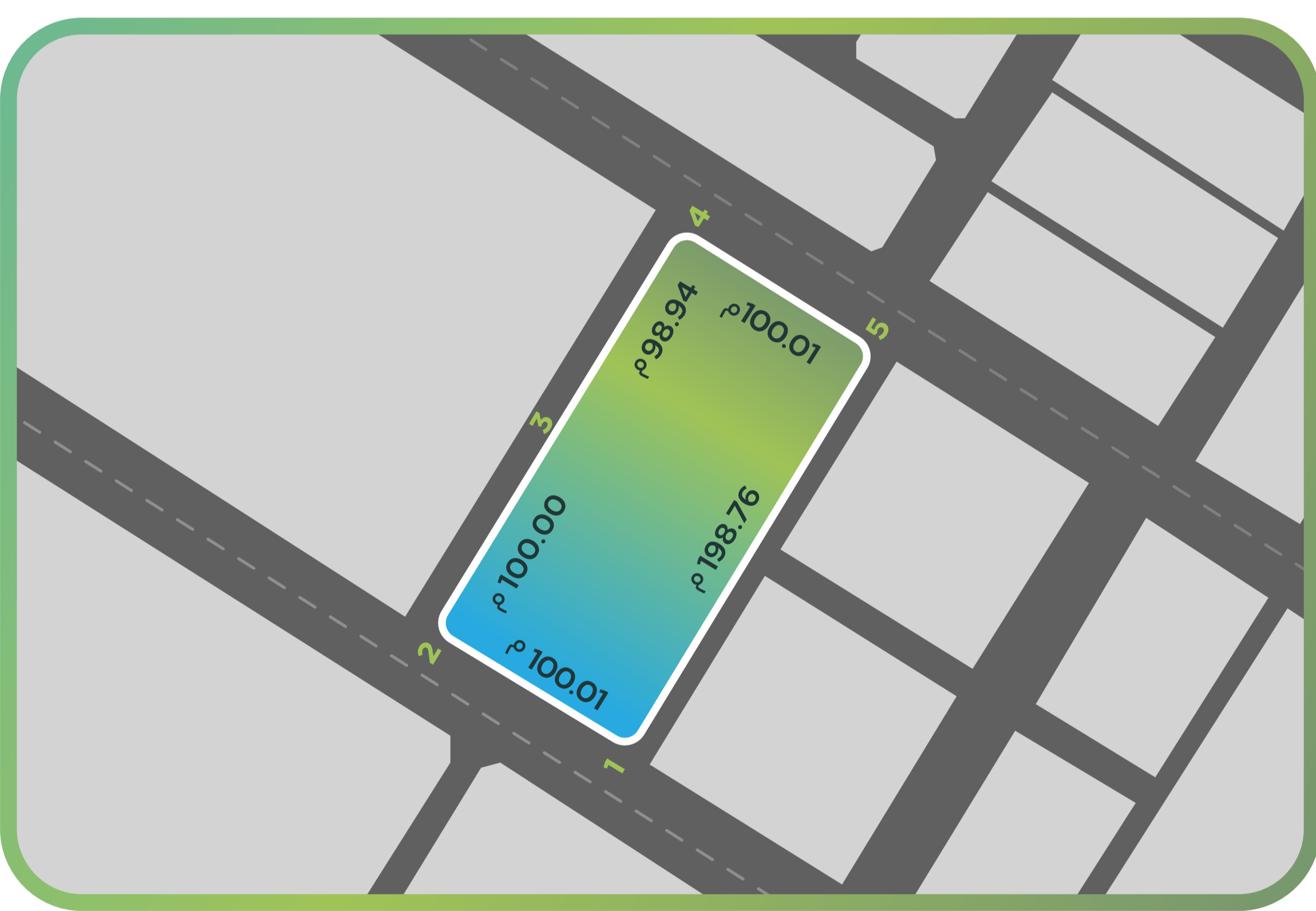
التصوير الجوي
AIR DRONE



تصوير داخلي
Watch inside



ملف الإحداثيات
Download KMZ



مخطط المنشأة
Factory plan

رسوم التعاقد Fees Payment



The contract period is more than

25
عام
YEARS

مدة تعاقد تصل الى
اكثر من

Rent Price

Discount up to 50% for the first 10 years of contract

60
ريال / م²
SR/ M²

المقابل المالي

تخفيض يصل حتى 50% لأول 10 سنوات تعاقدية

إيجار الأراضي يخضع لشروط الهيئة السعودية للمدن الصناعية ومناطق التقنية

Land lease is subject to the terms of the Saudi Authority for Industrial Cities and Technology Zones

الاستخدام يكون حصراً على خدمات 3PL

Use is limited to 3PL services only

شروط المزاد Auction Terms



التسجيل بمنصة المزاد الإلكتروني EMAZAD.SA

سداد مبلغ 200,000 مائتي ألف ريال عن طريق منصة المزاد الإلكتروني قابلة للاسترداد في حالة عدم رسو المزاد على المشارك و يعتبر المبلغ جزءاً من الثمن لمن يرسو عليه المزاد. يقر المزايد بأنه قد عاين العقار معاينة تامة نافية للجهالة شرعاً.

يلتزم من يرسو عليه المزاد باستكمال الإجراءات الخاصة بالهيئة السعودية للمدن الصناعية ومناطق التقنية خلال عشرة أيام عمل من تاريخ إقامة المزاد والمتضمنة (التقديم على طلب تعاقد ، سداد فواتير الإيجار) وإذا تخلف عن ذلك يعاد المزاد على حسابة ويتحمل ما نقص من الثمن

يلتزم المشتري بدفع 2.5% بالإضافة إلى ضريبة القيمة المضافة للسعي من قيمة المنشأة لشركة بصمة لإدارة العقارات بمجرد البيع.

يشترط سلامة العلاقة مع مدن للمزايدين الذين تربطهم علاقة مع مدن .

يشترط وجود سجل تجاري يتضمن خدمات لوجستي مثل (التخزين، النقل، وغيرها ...) على أن يكون النشاط الخاص بالخدمات اللوجستية ضمن الانشطة المستهدفة.

المنشأة خاضعة لضريبة القيمة المضافة 15% من ثمن البيع الموافقة على شروط وأحكام التعاقد المرفقة.

Register in the online auction platform E-MAZAD .

The participant should pay the auction participation amount of 200,000 tow hundred thousand riyals, which is refundable in the event of not awarding the auction, and considered part of the selling price in the event of awarding the auction.

The participant confirms acknowledges that he has fully inspected the property

Auction winner is obligated to complete the Saudi Authority for Industrial Cities and Technology Zones procedures within ten working days from the date of awarding the auction, including

(submission of a contract request, payment of bills , rental fees, and allocation fess) and If he fails to fulfil so , the auction will be re-held on his cost , and he will bear any decrease in the price

Auction winner is obligated to pay 2.50% inclusive value added tax to the sale broker Bussma Real Estate Management Company, once awarding the bid as brooking fees .

The investor (if currently or previously has relation with MODON must have acceptable record with MODON including but not limited to it, no unpaid debt, no violation to safety requirements ... etc.

It is required to have a commercial registry that includes logistical services such as (storage, transportation, etc....) provided that the activity related to logistics services is among the targeted activities

The property is subject to VAT of 15% of the selling price

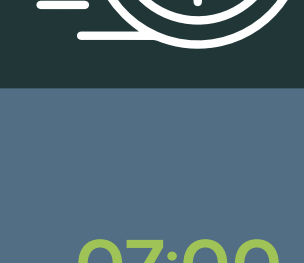
Acceptance of the attached contract terms and conditions.

المزاد
الإلكتروني
E-MAZAD



موعد المزاد

Auction Date



07:00 مساءً

النهاية

02:00 مساءً

البداية

04/6/2023 | 15/11/1444

الأحد

28/5/2023 | 8/11/1444

الأحد

Start

02:00 PM

End

07:00 PM

Sunday 28/5/2023 | 8/11/1444

Sunday 04/6/2023 | 15/11/1444

التواصل - Contact us

> 0580401734

> 0532990044

goBussma





بصمة
Bussma
للعقارات Real Estate

مدن MODON
الهيئة السعودية للمدن الصناعية ومناطق التقنية
Saudi Authority for Industrial Cities and Technology Zones

